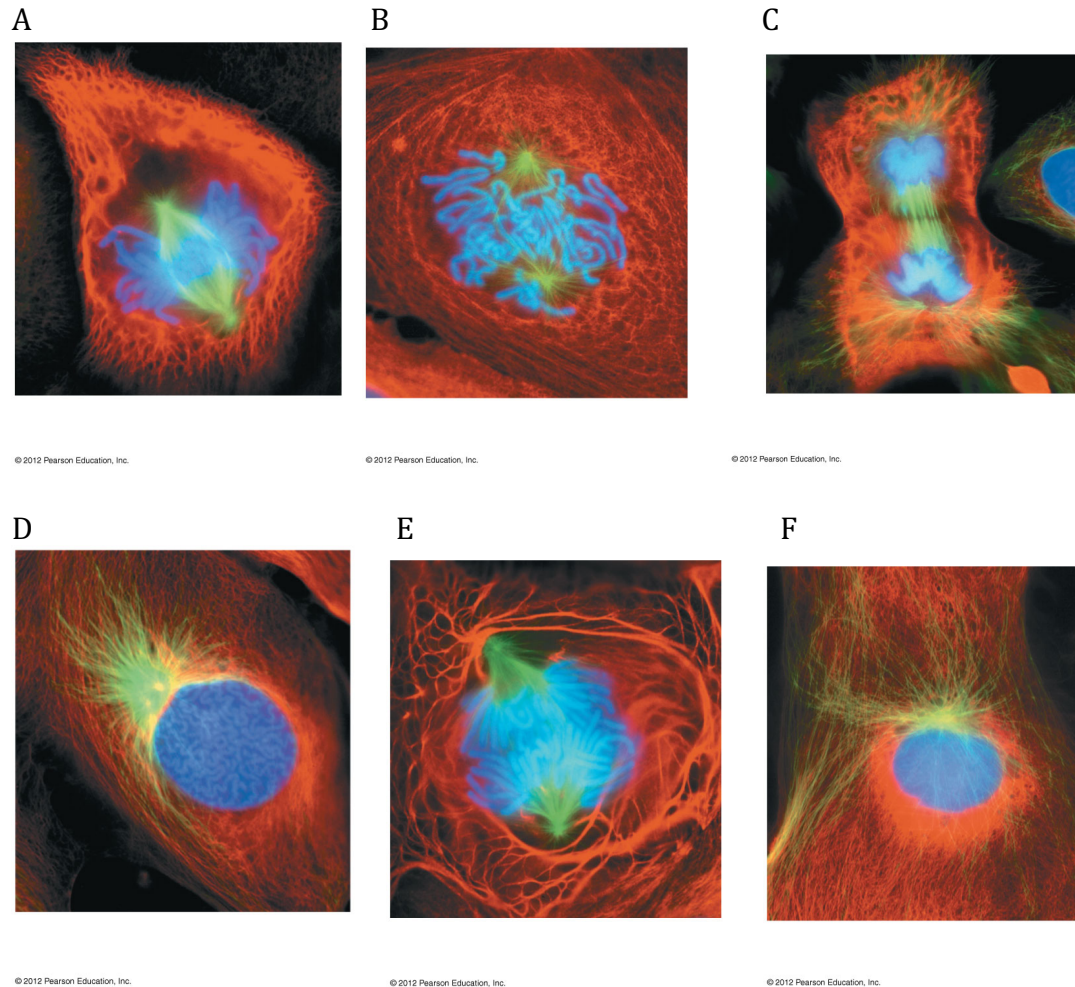


Photographies d'une cellule à divers stades d'une mitose.



1. Classez les 6 photographies dans l'ordre chronologique.

___ **Ordre chronologique : F → D → B → A → E → C**

2. Nommez chaque phase :

A : **Métaphase**

B : **Prophase**

C : **Télophase**

D : **Prophase précoce (centrosome dupliqué)**

E : **Anaphase**

F : **Interphase**

3. La microscopie utilisée pour ces observations est

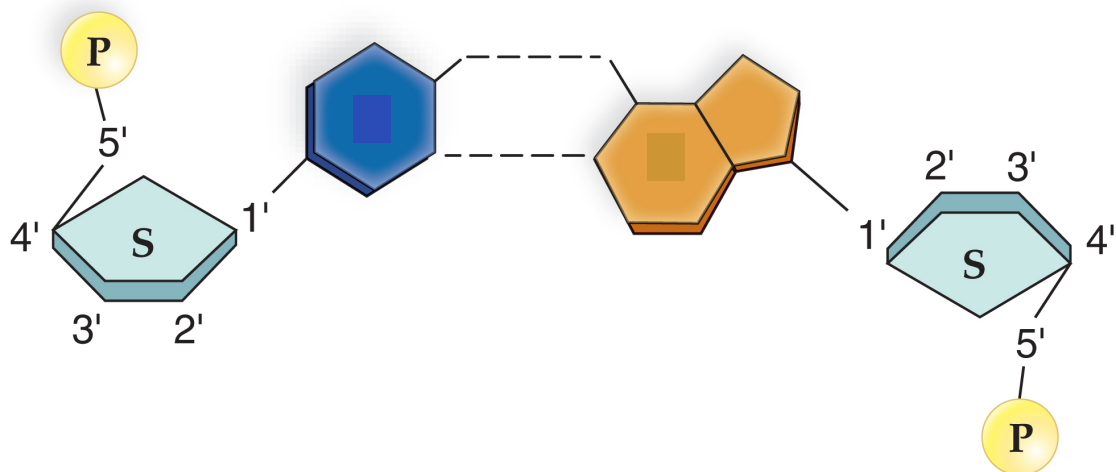
A. microscopie optique à contraste de phase.

B. **microscopie optique à fluorescence.**

C. microscopie électronique à transmission.

D. microscopie électronique à balayage.

Question 2



Que signifie S ? S = Sucre (désoxyribose dans l'ADN)

Que signifie P ? P = P = Phosphate (PO₄)

La base bleue est Thymine (T)

La base brune est Adénine (A)

Quelle base est une purine : la bleue **la brune**

Quelle base est une pyrimidine : **la bleue** la brune

Les lignes interrompues sont des ponts hydrogène